



R2C - IHRE SOFTWARELÖSUNG FÜR INFORMATIONSSICHERHEIT & DATENSCHUTZ

MAXIMALE SICHERHEIT - EINFACH UND EFFIZIENT UMGESETZT

Mit R2C erhalten Sie eine leistungsstarke Softwarelösung, die **Informationssicherheit**, **Datenschutz** und **BCM** in einem integrierten System vereint. Von der Einhaltung internationaler Standards wie ISO 27001 und NIS2 bis zur Umsetzung der EU-DSGVO und BSI 200-4 – unsere Lösung bietet Ihnen alles, was Sie für ein modernes, zertifizierungsfähiges Management benötigen: intuitiv, flexibel und sicher.

INFORMATIONSSICHERHEIT

ISO 27001 / ISO 27019 / BSI bzw. B3S



Mit R2C setzen Sie auf ein leistungsstarkes Informationssicherheitsmanagementsystem (ISMS), das Ihre sensiblen Daten und Geschäftsprozesse optimal schützt. Unsere Lösung unterstützt Sie bei der Umsetzung internationaler Standards wie ISO 27001, bietet ein umfassendes IT-Risikomanagement und ermöglicht eine reversionssichere Dokumentation – für maximale Transparenz und Sicherheit.

Zertifizierung leicht gemacht

Mit R2C erfüllen Sie mühelos internationale Standards wie ISO 27001. Erreichen Sie eine **zertifizierungsfähige** Organisation und beweisen Sie Kunden und Partnern Ihre Kompetenz in Sachen Sicherheit.

- Unterstützung von **ISO 27001, ISO 27019, IT-Grundschutzkatalog** und weiteren Normen
- **Normoffene** Plattform, die Anforderungen **flexibel** integriert und verwaltet

Schnelle Risikoeinschätzung & gezielte Maßnahmen

Identifizieren und bewerten Sie Risiken in Echtzeit und setzen Sie **automatisiert passende Schutzmaßnahmen** um. So minimieren Sie potenzielle Gefahren effizient und behalten jederzeit die Kontrolle.

- **Automatische Vererbung des Schutzbedarfs** mit konfigurierbarer Richtung
- Verknüpfung von Risiken mit **Schutzmaßnahmen, Assets, Geschäftsprozessen** und **Vorfällen**

Sicherheit, die Vertrauen schafft

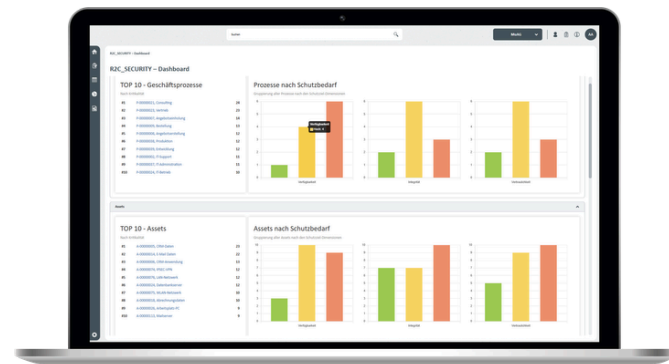
Mit **reversionssicherer Dokumentation, umfassenden Dashboards** und **Berichten** präsentieren Sie sich intern und extern als vertrauenswürdig und kompetent.

- Aussagekräftige **Berichte** und **Dashboards** zur **Überwachung kritischer Geschäftsprozesse**
- **Volltextsuche** und **Filtermöglichkeiten** für effiziente Datennutzung

In einer Welt zunehmender Cyber-Bedrohungen und steigender Anforderungen an die Datenintegrität ist ein starkes Informationssicherheitsmanagement entscheidend.

Mit R2C schützen Sie Ihre sensiblen Daten, stärken das Vertrauen Ihrer Kunden und Partner und erfüllen höchste Standards.

Informationssicherheit ist nicht nur ein Wettbewerbsvorteil, sondern eine zentrale Voraussetzung für nachhaltigen Geschäftserfolg.



Kontaktieren Sie uns gerne für weitere Informationen oder für einen Demo-Termin!

grc@schleupen.de