



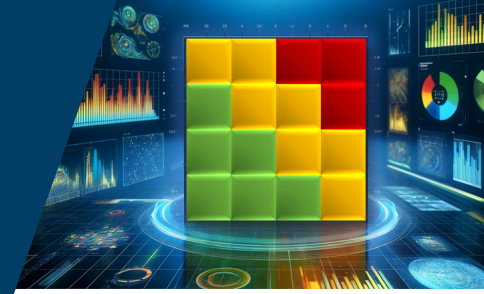
R2C – IHRE SOFTWARELÖSUNG FÜR RISIKOMANAGEMENT

INTEGRIERTER ANSATZ FÜR HÖCHSTE EFFIZIENZ

Die hohe Skalierbarkeit ermöglicht eine nahtlose Anpassung an verschiedene Reifegrade Ihrer GRC-Prozesse. Die umfassenden Bewertungs-, Analyse- und Anpassungsmöglichkeiten unterstützen die reibungslose Erfüllung gesetzlicher Anforderungen sowie nationaler und internationaler Standards wie ISO 31000, COSO, ISO 37301, der EU-Whistleblower-Richtlinie und viele mehr. Unsere Best-Practice-Ansätze sichern Ihnen stets einen **Vorsprung** im Bereich **Governance, Risk und Compliance**.

RISIKOMANAGEMENT

ISO 31000 / IDW PS 340 n.F. / COSO ERM



R2C bietet umfassende Unterstützung für Ihr Risikomanagement und steigert die Effizienz Ihrer Risikomanagement-Prozesse. Mit unseren flexiblen Konfigurationsmöglichkeiten und tiefgehenden Analysefunktionen stellen Sie sicher, dass Ihr Unternehmen seine Risiken effektiv identifiziert, analysiert und bewertet - und Sie damit eine Basis für fundierte Entscheidungen schaffen.

Individuelle Anpassung

R2C bietet maximale Flexibilität, um spezifische Anforderungen Ihres Unternehmens zu erfüllen.

- **Individuell anpassbare Risikokategorien & Bewertungsmodelle:** Schneiden Sie Ihre Risikoerfassung mit verschiedenen Risikotypen auf Themen wie CSRD, Compliance oder Projekte zu.
- **Fragebögen:** Führen Sie interne und externe Befragungen für die Analyse der doppelten Wesentlichkeit oder die Lieferkette.
- **Anpassbare Reporting-Templates:** Stimmen Sie Ihre Berichte zielgenau auf Ihre Bedürfnisse ab.

Umfassende Risikoanalyse und -bewertung

Diese Tools ermöglichen eine langfristige Betrachtung der Risikolage zur Stärkung Ihres Unternehmens:

- **Qualitative und quantitative Bewertungsmethoden:** Tiefgehende Risikoanalysen je nach Reifegrad ihres Risikomanagementsystems schaffen die Basis für Ihre Handlungen.
- **Integriertes Chancenmanagement:** Erfassen Sie Risiken und Chancen in einem Schritt.
- **Monte-Carlo-Simulation:** Erhalten Sie eine präzise Berechnung des Value@Risk und Conditional Value@Risk, während Szenarioanalysen und Heatmaps einen visuellen Überblick über potenzielle Risiken bieten und bei der Entscheidungsfindung unterstützen.

Effizientes Management von Maßnahmen

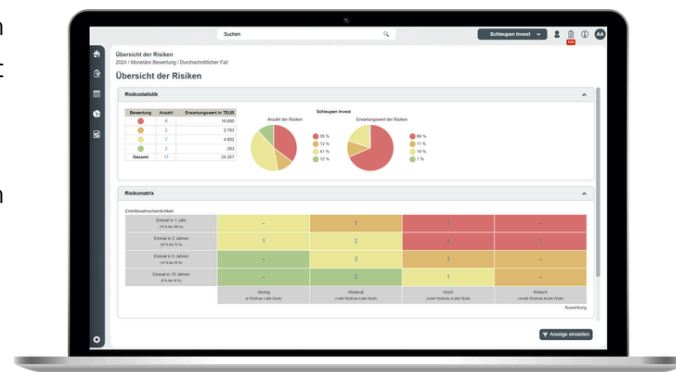
R2C ermöglicht ein durchgängiges und effizientes Maßnahmenmanagement.

- **Automatisierte Erinnerungsfunktionen per E-Mail:** Stellen Sie sicher, dass Verantwortliche Maßnahmen fristgerecht umsetzen, während die Maßnahmenbewertung nach Kosten-Nutzen-Kriterien hilft, die Wirksamkeit zu maximieren.
- **Statusverfolgung & reversionssichere Historisierung:** Bleiben Sie stets informiert über den aktuellen Umsetzungsstand und dokumentieren Sie die Wirksamkeit aller Maßnahmen nachvollziehbar und reversionssicher.

In einer Welt zunehmender Cyber-Bedrohungen und steigender Anforderungen an die Datenintegrität ist ein starkes Informationssicherheitsmanagement entscheidend.

Mit R2C schützen Sie Ihre sensiblen Daten, stärken das Vertrauen Ihrer Kunden und Partner und erfüllen höchste Standards.

Informationssicherheit ist nicht nur ein Wettbewerbsvorteil, sondern eine zentrale Voraussetzung für nachhaltigen Geschäftserfolg.



Kontaktieren Sie uns gerne für weitere Informationen oder für einen Demo-Termin!

grc@schleupen.de